

## نظام الإطفاء التلقائى لحرائق المطابخ طراز باقاريا كيتشن سيفتى جارد



### مجال الأستخدام

وحدة إطفاء الحريق التلقائية التى تعمل بالسائل الكيماوى معتمدة من معاملى أندر ريتزرز (UL) طبقا للمتطلبات المواصفة القياسية (UL-300) برقم (EX27451) مصممة خصيصا لتأمين المطابخ ضد مخاطر الحرائق والتى تعمل على اكتشاف حدوث الحريق فى معدات الطبخ المختلفة التى تستخدم فى المطابخ التجارية وإخماده تلقائيا كمعدات المطابخ والشفاطات والمداخن والمناطق التى تتكاثر بها الدهون والشحوم كذلك المناطق التى يصعب الوصول إليها. ويصلح لجميع الأنشطة كالمطاعم والفنادق والقرى السياحية والبواخر العائمة وغيرها.

### الأمثل لحماية:

- أهوادم المطابخ والفلاتر ومجاري التهوية ومعدات الطبخ المرتبطة بها
- معدات القلي بالغمر فى الزيت
- الشوايات المسطحة
- بوتاجازات مسطحة
- الأفران الرأسية متعددة الأدراج
- شوايات ذات شبكة مسطحة تعمل بالفحم
- شوايات ذات شبكة مسطحة تعمل بالفحم والغاز
- القليات

**باقاريا**® الآرم (أحدى شركات مجموعة باقاريا)

إدارة المبيعات :

٥٠ شارع الجمهورية - ناصية الألفى - القاهرة

تليفون : ٢٥٩ ١٧٧ ٥٨ (٢) ٢٠

موبيل : ١٧٩٤١ ٩٩٩٩ (٠) ٢٠

فاكس : ٢٥٨ ٨٢٩ ٤٢ (٢) ٢٠

info@bavaria-alarm.com.eg

الإدارة العامة :

٧٤ شارع الجمهورية - القاهرة - مصر

صندوق بريد ٤٧ حركة بريد رمسيس

تليفون : ٢٥٩ ١٧٧ ٥٨ (٢) ٢٠

فاكس : ٢٥٨ ٨٢٩ ٤٢ (٢) ٢٠

www.bavaria-firefighting.com

## نظام الإطفاء التلقائى لحرائق المطابخ طراز باقاريا كيتشن سيفتى جارد

### نظرية عمل النظام:

يستخدم نظام الإطفاء الموضعي طراز باقاريا كيتشن سافتي جارد وسيط إطفاء يحتوي على مادة فعالة تتكون من البوتاسيوم بشكل أساسي مصمم لإخماد حرائق السوائل المشتعلة وعلى وجه الخصوص تلك الناتجة عن ترسيب الشحوم على الأسطح، وتشكل الحرائق المرتبطة بعمليات الطهي في المطابخ مثلا على ذلك النوع من الحرائق، حيث يعمل وسيط الإطفاء على إخماد حرائق المطابخ التجارية بأحد الطرق التالية:

1. يعمل وسيط الإطفاء على تعطيل سلسلة تفاعلات الاحتراق، مما يؤدي إلى إطفاء الحريق
2. يتم تفرغ وسيط الإطفاء في صورة ضباب دقيق جدا، بحيث يعمل على تبريد الحريق إلى ما دون درجة حرارة الاشتعال الذاتي للوقود
3. يتفاعل وسيط الإطفاء مع الشحوم ليشكل طبقة رغوية أعلى السطح المشتعل تعمل على خنق الحريق بمنع وصول الأكسجين اللازم للاشتعال في عملية تسمى بالتصبن، مما يؤدي إلى إخماد الحريق ومنع إعادة الاشتعال

يعمل النظام بصورة آلية فور اكتشاف الحريق، كما يمكن تشغيل النظام يدويا بواسطة يد التشغيل التي يتم تركيبها بجوار مسالك الهروب من منطقة الخطر، حيث يتم تفرغ كم محدد مسبقا من وسيط الإطفاء في شبكة المواسير وصولا إلى فوهات التفرغ ومنها إلى معدات الطبخ، والأهواء، ومجاري الهواء.

### يخمد الحريق فى سرعة فائقة



تم إخماد الحريق خلال ٢٠ ثانية



دخول نظام الإطفاء للمكافحة



الحريق فى مرحلته الاولى

### شهادات الاعتماد والجودة:

نظام الإطفاء الموضعي طراز باقاريا كيتشن سافتي جارد حاصل على شهادات الاعتماد والجودة من الجهات التالية:  
معتمد من معامل أندر ريتزرز (UL) طبقا للمتطلبات المواصفة القياسية (UL-300) برقم (EX27451)

## نظام الإطفاء التلقائى لحرائق المطابخ طراز بافاريا كيتشن سيفتى جارد

### مميزات النظام:

#### بساطة التصميم:

أدت التغييرات المستمرة والمتطلبات المعقدة التي طرأت على معظم أنظمة إطفاء المطابخ إلى جعل الأخطاء في التصميم والتركيب مصدرا للقلق لدى المحترفين في مجال الوقاية من الحريق على مستوى العالم، وقد أدى التصميم غير المعقد لنظام الإطفاء الموضوعي طراز بافاريا كيتشن سافتي جارد إلى القضاء على تلك الأخطاء، وذلك بالجمع بين مراعاة المعايير المنطقية وحذف متطلبات التصميم المثيرة للالتباس.

#### سرعة التركيب:

يؤدي استخدام نظام الإطفاء الموضوعي طراز بافاريا كيتشن سافتي جارد إلى التخفيض الجذري لزمان التركيب، وذلك بتوفير البدائل التي تسمح بالاستغناء عن الأنشطة كثيفة العمالة مثل تركيب شبكة مواسير حماية أسلاك التوصيل، وبكرات تغيير الاتجاه، وحوامل تثبيت الوصلات الحرارية (المنصهرات)، فالنظام معتمد للاستخدام مع كل من أسلاك التوصيل المعزولة ماركة بافاريا، و شبكات مواسير حماية أسلاك التوصيل التقليدية وبكرات تغيير الاتجاه، حيث تقوم هذه الأسلاك بنقل الإشارات الداخلة إلى وحدة التحكم والخارجة منها، وجمع تلك الميزة مع كون النظام لا يتطلب استخدام مواسير حماية لسلك توصيل الوصلات الحرارية داخل مجاري توزيع الهواء، ولا يتطلب سوى تركيب حامل واحد للتثبيت داخل الأهود تصبح عملية تركيب النظام سريعة وسهلة.

#### يفضله المحترفون:

1. التصميم غير المعقد للنظام يقضي على أخطاء التصميم والتركيب
2. يقلل استخدام هذا النظام من زمن التركيب بشكل فعال
3. التصميم المبتكر لهذا النظام يسمح بالاستغناء عن تركيب شبكات مواسير حماية أسلاك التوصيل التقليدية وبكرات تغيير الاتجاه
4. يسمح النظام المتقدم للكشف عن الحريق بسرعة وسهولة التركيب
5. يسهل التعرف على فوهات تفرغ النظام لكونها مميزة باللون
6. تسمح المتطلبات المرنة لتركيب مواسير النظام بعدد بطرق متعددة لتجميع النظام
7. توفر فوهات تفرغ هذا النظام أفضل تغطية بالمقارنة بالأنظمة المماثلة

#### المواصفات الفنية للنظام:

##### المدى الحراري لاسطوانات النظام:

يبلغ المدى الحراري المسموح به لدرجة الحرارة المحيطة باسطوانات نظام الإطفاء الموضوعي من صفر<sup>0</sup> س (٣٢<sup>0</sup> ف) إلى ٤٩<sup>0</sup> س (١٢٠<sup>0</sup> ف).



## نظام الإطفاء التلقائى لحرائق المطابخ طراز بافاريا كيتشن سيفتى جارد

### نظام متطور

لا يحتاج إلى شبكة مواسير للوصلات الحرارية

#### أ لا يتطلب مواسير حماية للأسلاك

يتيح استخدام سلك التوصيل ماركة بافاريا المصنوع من الاستانلس ستيل والمعزول الاستغناء عن استخدام شبكة مواسير لحماية أسلاك التوصيل، حيث تربط هذه الأسلاك بين وحدة التحكم وكل من الوصلات الحرارية (المنصهرات)، ويد التشغيل اليدوية، وصمام قفل/فتح الغاز.

#### ب لا يتطلب مواسير حماية للأسلاك داخل الأهواء

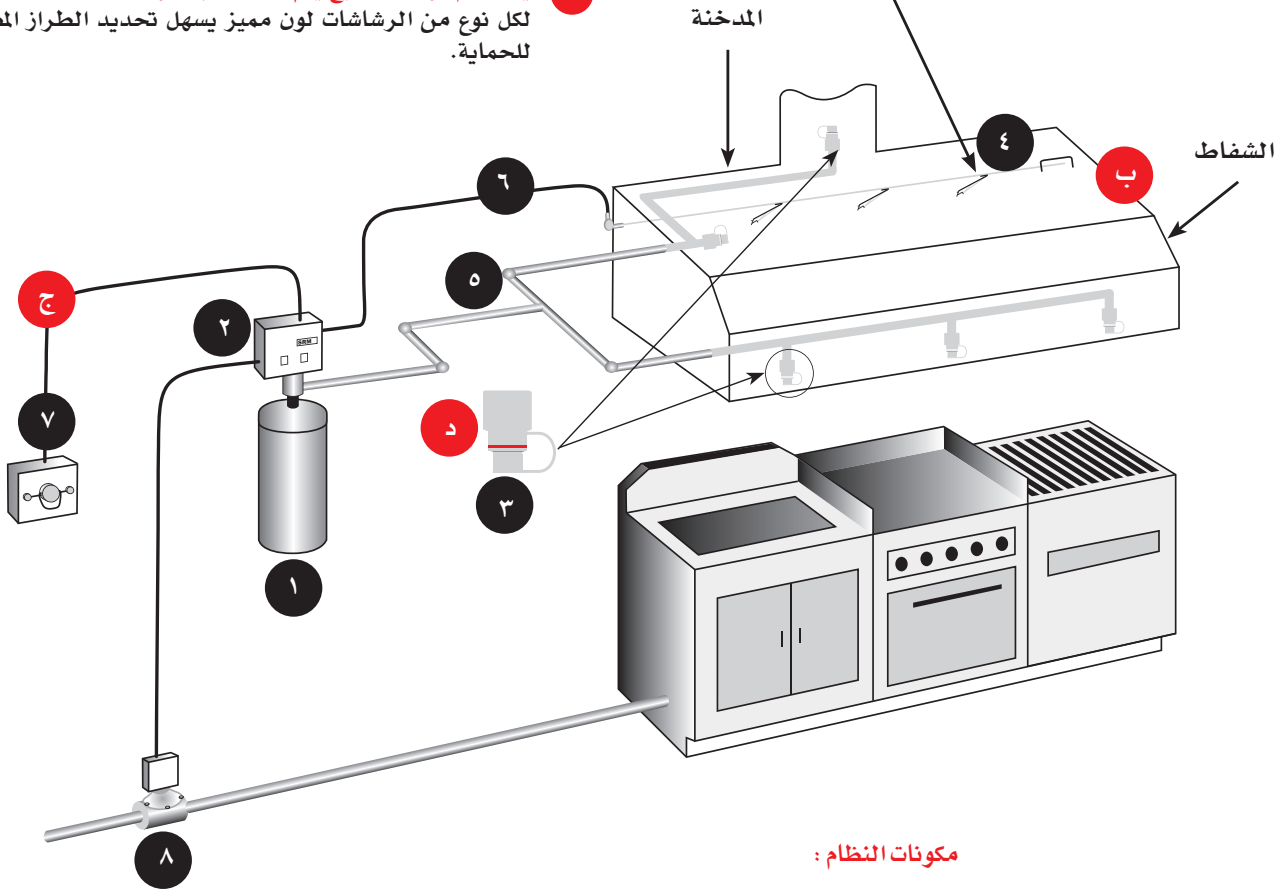
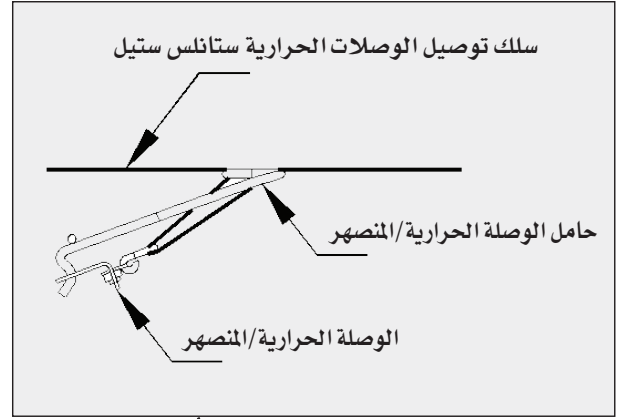
لا يتطلب نظام الإطفاء الموضعى طراز كيتشن سيفتى جارد استخدام مواسير حماية لسلك توصيل الوصلات الحرارية داخل مجارى توزيع الهواء، ولا يتطلب سوى تركيب حامل واحد للتثبيت داخل الأهواء.

#### ج لا يتطلب استخدام وصلات خاصة

يتيح استخدام سلك التوصيل ماركة بافاريا المصنوع من الاستانلس ستيل والمعزول الاستغناء عن تركيب بكرات تغيير الاتجاه مما يجعل عملية التركيب سهلة وسريعة.

#### د يستخدم فوهات تفرغ يتم تمييزها بالألوان

لكل نوع من الرشاشات لون مميز يسهل تحديد الطراز المطلوب للحماية.



#### مكونات النظام :

- |   |                        |
|---|------------------------|
| ١ | اسطوانة المادة المطفئة |
| ٢ | وحدة التحكم            |
| ٣ | رشاشات الإطفاء         |
| ٤ | الوصلات الحرارية       |
| ٥ | شبكة التفرغ            |
| ٦ | خط الوصلات الحرارية    |
| ٧ | يد التشغيل اليدوية     |
| ٨ | بلف فصل الغاز الطبيعى  |

## نظام الإطفاء التلقائي لحرائق المطابخ طراز بافاريا كيتشن سيفتي جارد



النظام ومكوناته بالكامل معتمد من UL الأمريكية ومطابق لمواصفات NFPA



- لنظام الإطفاء الموضوعي طراز بافاريا كيتشن سافتي جارد أربعة أنواع من أسطوانات، حيث يتم تحديد سعة الاسطوانة بناء على قيمة من النقاط التي تعبر عن مقدار التصرف، والتي توفرها تلك الاسطوانة، ويتم تصنيع واختبار جميع الاسطوانات طبقا للمواصفة القياسية (DOT 4BW225)، ويتم شحن كل اسطوانة معبأة مسبقا بوسيط الإطفاء، ومشحونة بالنيتروجين الجاف إلى ضغط تبلغ قيمته ١٩٥ رطل لكل بوصة مربعة عند درجة حرارة تبلغ ٧٠° ف (٢١° س)، وتستخدم جميع اسطوانات محبس التفريغ ذاته.

اسطوانة المادة المطفأة - محبس التفريغ



- هي وحدة تحكم ميكانيكي يمكن ربطها بشكل مباشر أو عن بعد بمحس أسطوانة المادة المطفأة، وهي لازمة لتشغيل النظام، ويوجد على الغطاء الأمامي لهذه الوحدة نافذتان زجاجيتان تسمحان بالتأكد من وجود خرطوشة التشغيل في مكانها، والتعرف على وضعية آلية مسمار الثقب.

وحدة التحكم في التشغيل الآلي



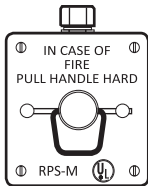
- تم تطوير فوهات تفرغ النظام بحيث تتناسب مع التطبيقات التي تتضمن معدات الطهي، ومجري توزيع الهواء، ولكل نوع من الفوهات قيمة من النقاط التي تعبر عن مقدار التصرف محددة بشكل مسبق، ويتم توريد تلك الفوهات مع غطاء لكل فوهة لحمايتها من الانسداد، بحيث ينزع هذا الغلاف أثناء التفريغ تحت تأثير ضغط وسيط الإطفاء المندفع من الفوهة، ويتم تمييز الأنواع المختلفة من الفوهات بواسطة رقم تعريفي مدون عليها أو بصريا من خلال لون مميز لكل نوع من الفوهات.

فوهات التفريغ



- تم تصميم الوصلات الحرارية (المنصهرات) لتنفصل (تنصهر) عند درجة حرارة معينة بحيث تؤدي إلى ارتخاء (خفض مقدار قوة شد) سلك التوصيل بوحدة التحكم، الأمر الذي يؤدي إلى بدأ تشغيل النظام، ويتم اختيار الوصلات الحرارية (المنصهرات) بناء على أقصى درجة حرارة محيطة بموقع تركيب تلك الوصلات (المنصهرات).

الوصلات الحرارية (المنصهرات)



- توفر يد التشغيل اليدوية وسيلة ميكانيكية لتشغيل وحدة التحكم عن بعد.

يد التشغيل اليدوية



- هو عبارة عن وسيلة ميكانيكية لخلق إمدادات الغاز الطبيعي لمعدات الطهي التي يتم حمايتها، حيث يتم ربطه بوحدة التحكم بواسطة سلك التوصيل لضمان تزامن غلق إمدادات الغاز مع بدأ تفريغ وسيط الإطفاء، وهو مصنف للاستخدام في شبكات الغاز الطبيعي والغازات البترولية المسالة.

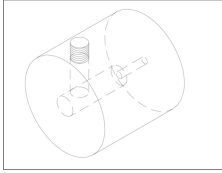
بلف غلق الغاز الطبيعي

## نظام الإطفاء التلقائى لحرائق المطابخ طراز كيتشن سيفتى جارد



- يستخدم نظام الإطفاء الموضعي طراز بافاريا كيتشن سافتي جارد سلك التوصيل المعزول ماركة بافاريا لربط وحدة التحكم وكل من الوصلات الحرارية (المنصهرات) ، ويد التشغيل اليدوية ، وصمام قفل / فتح الغاز ، ويصنع هذا السلك من الاستانلس ستيل بقطر ١٦/١ بوصة وهو معزول بطبقة عزل اسطوانية الشكل مرنة تحيط به لحمايته .

سلك التوصيل المعزول ماركة بافاريا



- تستخدم وحدة ربط سلك التوصيل المعزول في ربط سلك التوصيل المعزول ماركة بافاريا بأي قطع قياسية مقاس ٢/١ بوصة من النوع (EMT) ، أو بكرات تغيير الاتجاه ، أو أجهزة عزل الأهوداد .

وحدة ربط سلك التوصيل المعزول

- يتم توريد المواسير والقطع بمعرفة المسئول عن تركيب النظام ، بحيث تكون المواسير مصنوعة من الصلب الأسود المطلي بالكروم أو من الاستانلس ستيل ، على أن تكون تخانيتها طبقا للجدول رقم ٤٠ ، كما يلزم أن تكون القطع مصنفة لتحمل ضغط طبقا للفتة ١٥٠ .

شبكة مواسير التفريغ

### الضمان :

مدة الضمان	عام من تاريخ التوريد
مجال تغطية الضمان	ضد عيوب الصناعة والخرامات
وسيلة تغطية الضمان	تقتصر على استبدال الجزء / المنتج المعيب وذلك بعد التحقق بمعرفتنا من ان العيوب داخل مجال تغطية الضمان أو استبدال المنتج بأكمله فى حالة تعذر تغيير الجزء المعيب طبقا لرؤية مسئول خدمة العملاء
عناصر إسقاط الضمان	سوء الاستخدام ، سوء التداول أو التخزين ، إجراء أى أعمال فحص أو صيانة عن طريق جهات غير مصرح لها بذلك كتابيا من قبلنا

الرسومات والصور الإيضاحية التى يتضمنها العرض الفنى قد تشمل على إضافات اختيارية متاحة بأسعار إضافية . **بافاريا** الازم تحتفظ لنفسها بالحق فى تغيير أو تعديل المواصفات الفنية أو الرسومات والصور الإيضاحية المقدمة بالعرض الفنى دون سابق اخطار. وسوف يعتد فقط بالمواصفات المقدمة فى العرض الفنى عند صدور أمر توريد مطابق للعرض.